

Save Water or Drain Water

Welche Maßnahmen sollten in Zeiten des Klimawandels ergriffen werden, um Wasser in der Landschaft zu halten, sowohl für die Landwirtschaft als auch für die Natur - am Beispiel der Provinz Drenthe.

Rinke van Veen
Provinz Drenthe



provincie Drenthe



Provincz

Räumliche Planung

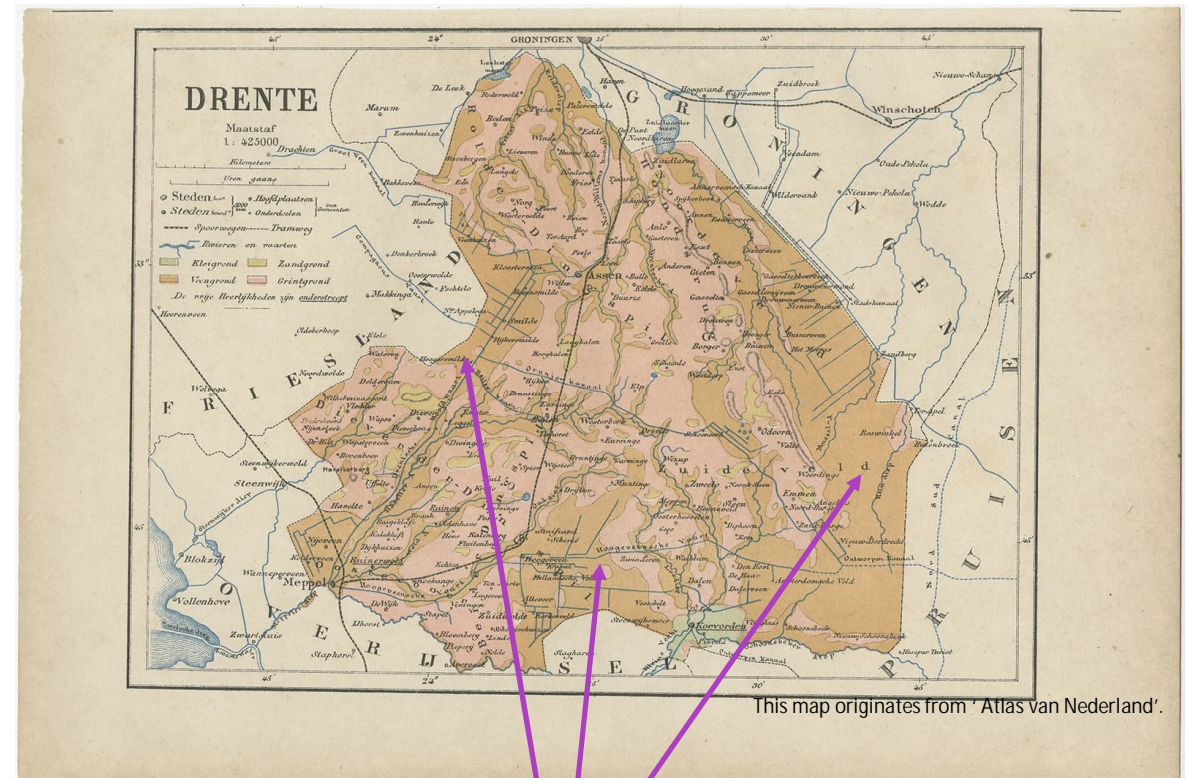
Finanzielle Angelegenheiten

Schutz der Natur

Genehmigung von großen Grundwasserentnahmen, Umsetzung der WRRL

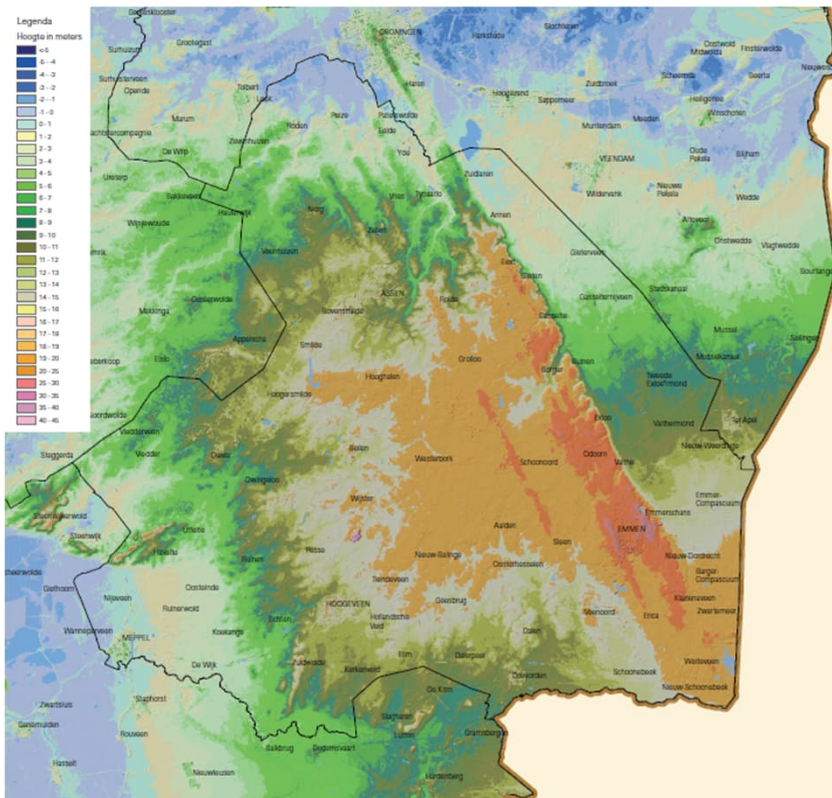


provincie Drenthe



Hochmoor

Bodenniveau

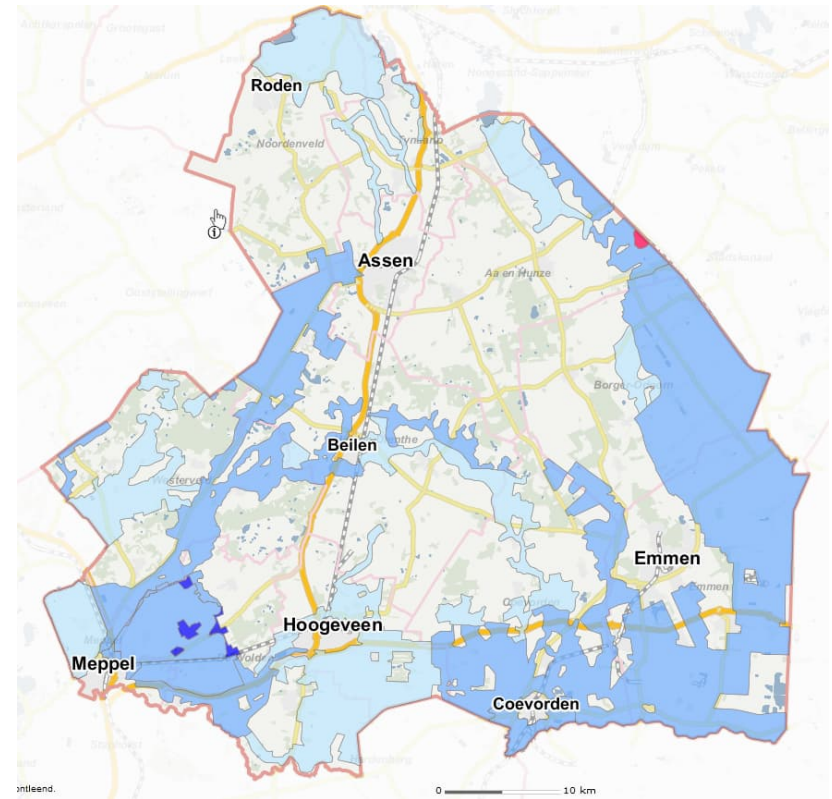
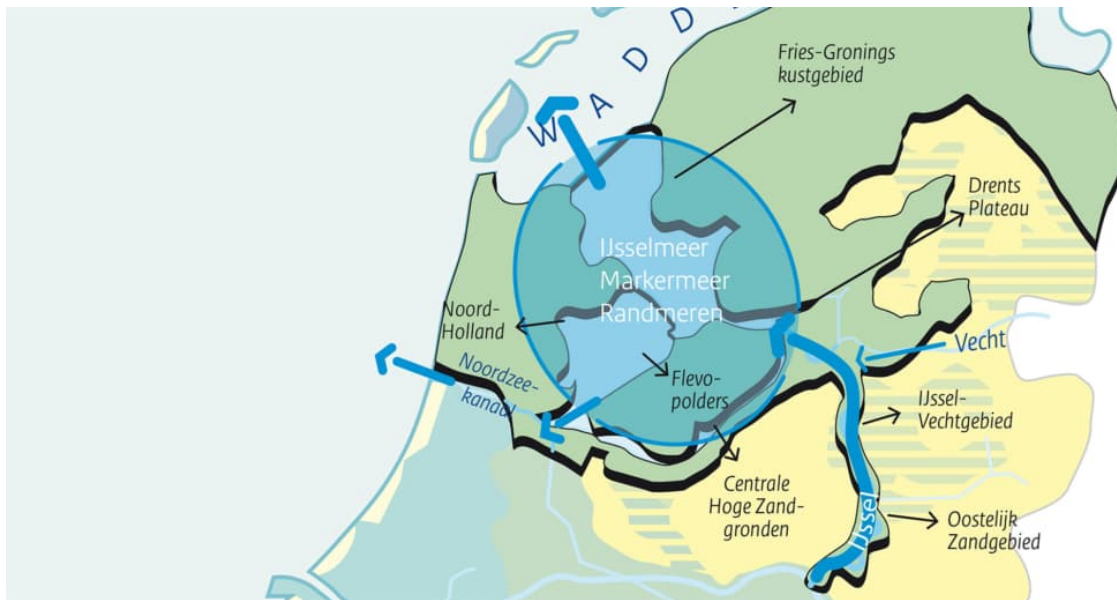


Bach



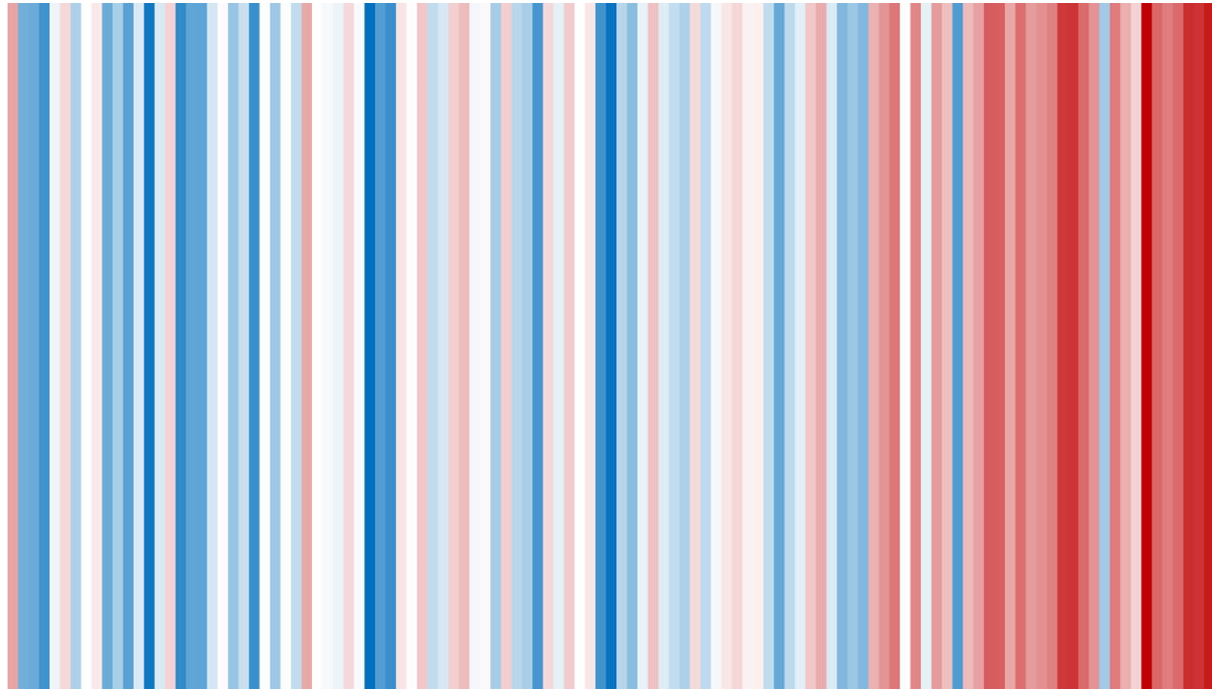
Kanal







1906 – 2021



Doch welche Maßnahmen sind jetzt erforderlich?

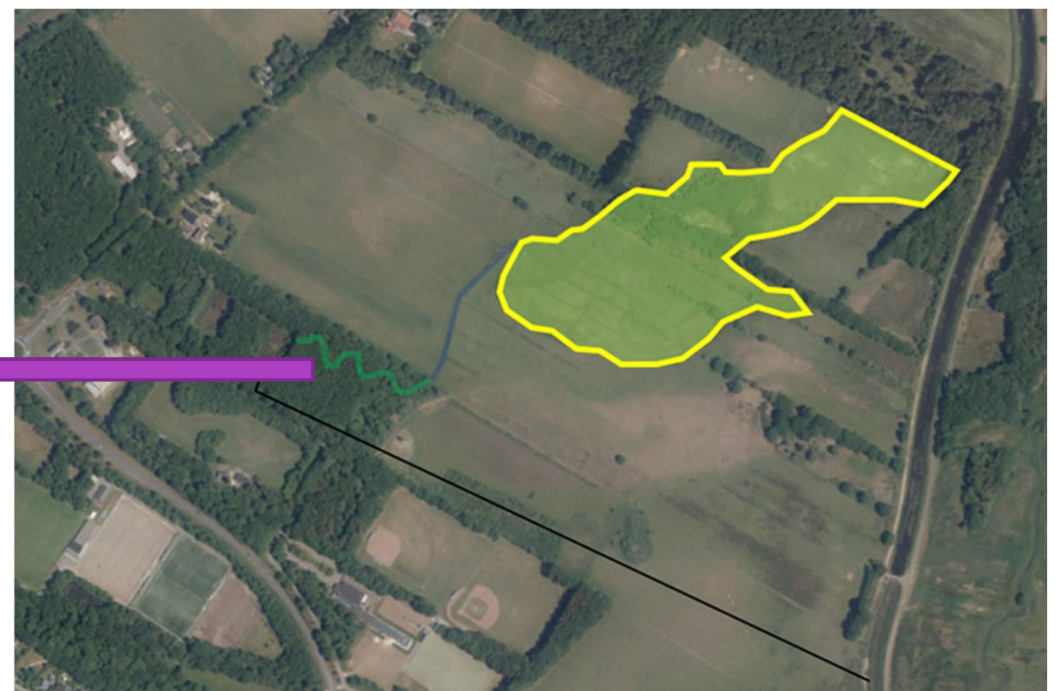
Wiederherstellung von ausgetrockneten Naturschutzgebieten



Trinkwassergewinnung und Trockenheit *provincie Drenthe*



Verwendung von Spülwasser aus Trinkwasserfassungen

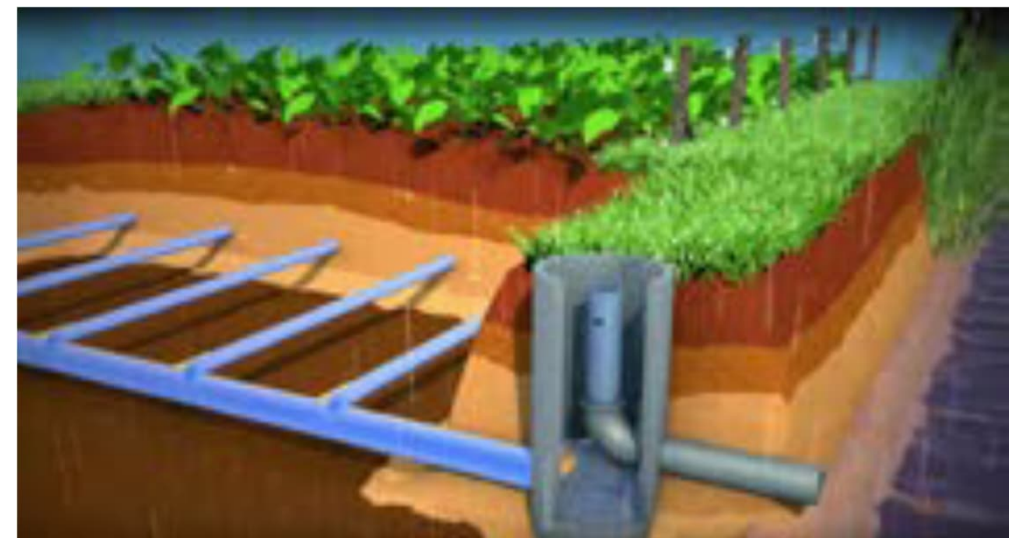
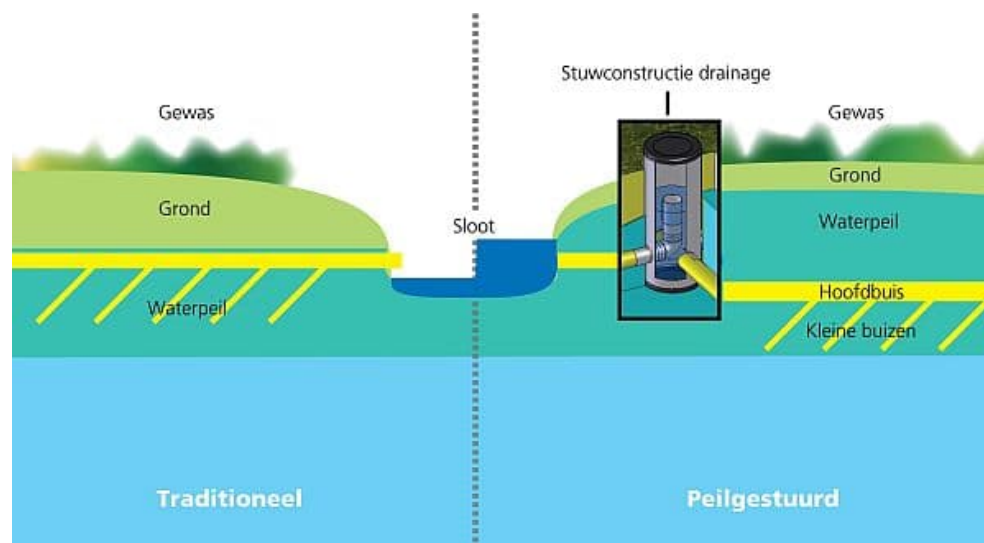


- * Hydrologische Maßnahmen
- * Effiziente Bewässerung
- * Nachhaltige Bodenbewirtschaftung

Bauernhof-Wehr



Niveaugesteuerte Entwässerung



Taschenbrunnen



Bewässerung und Tröpfchenbewässerung

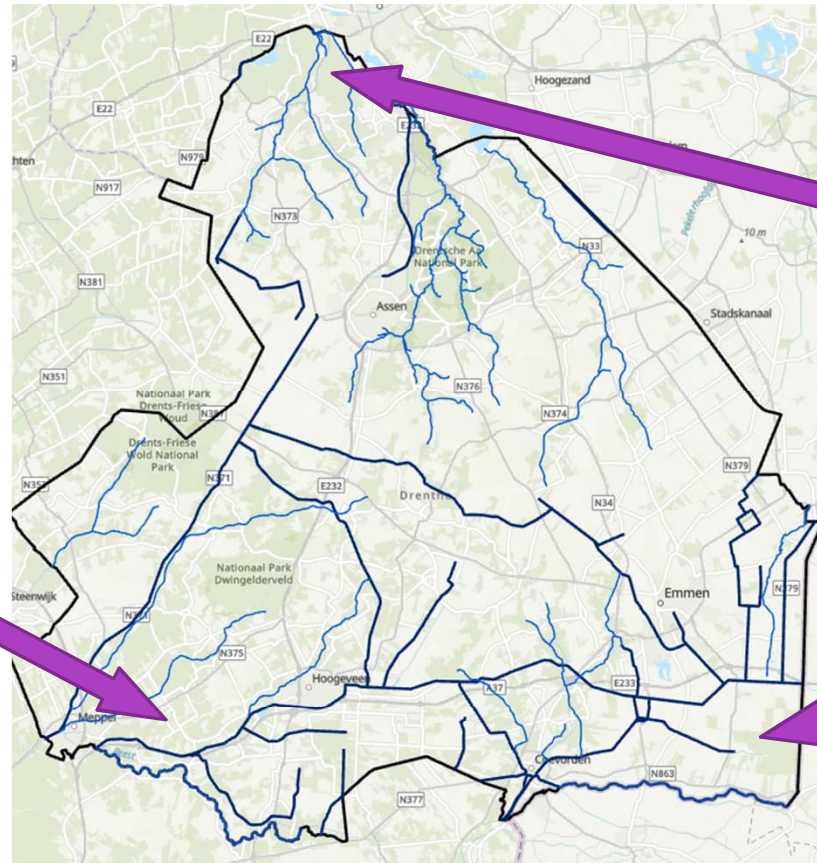


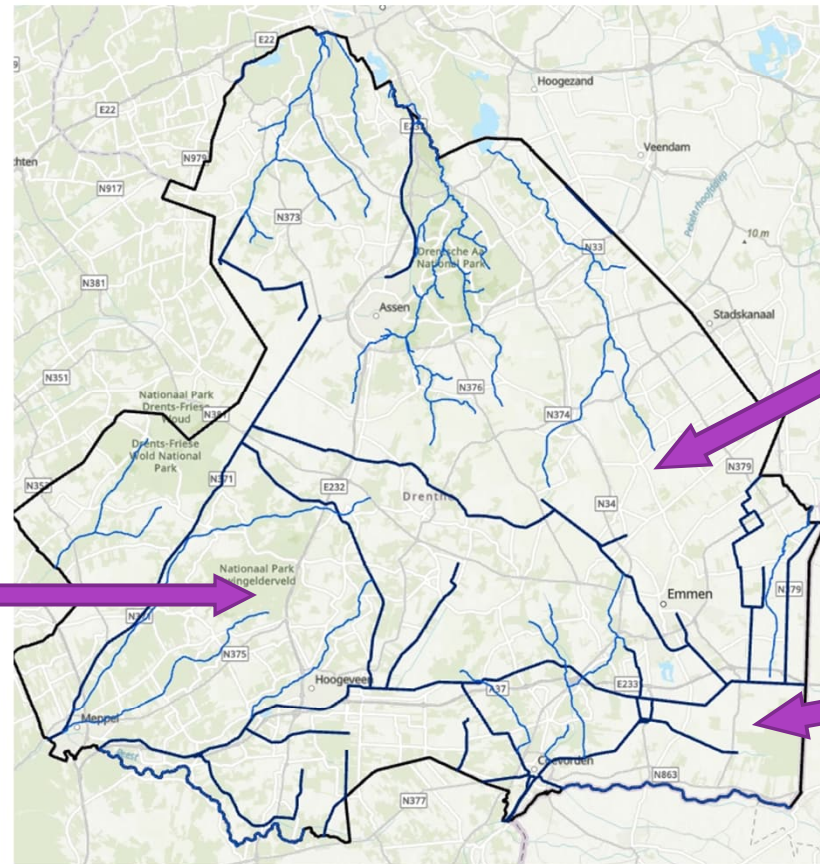
Nachhaltige Bodenbewirtschaftung

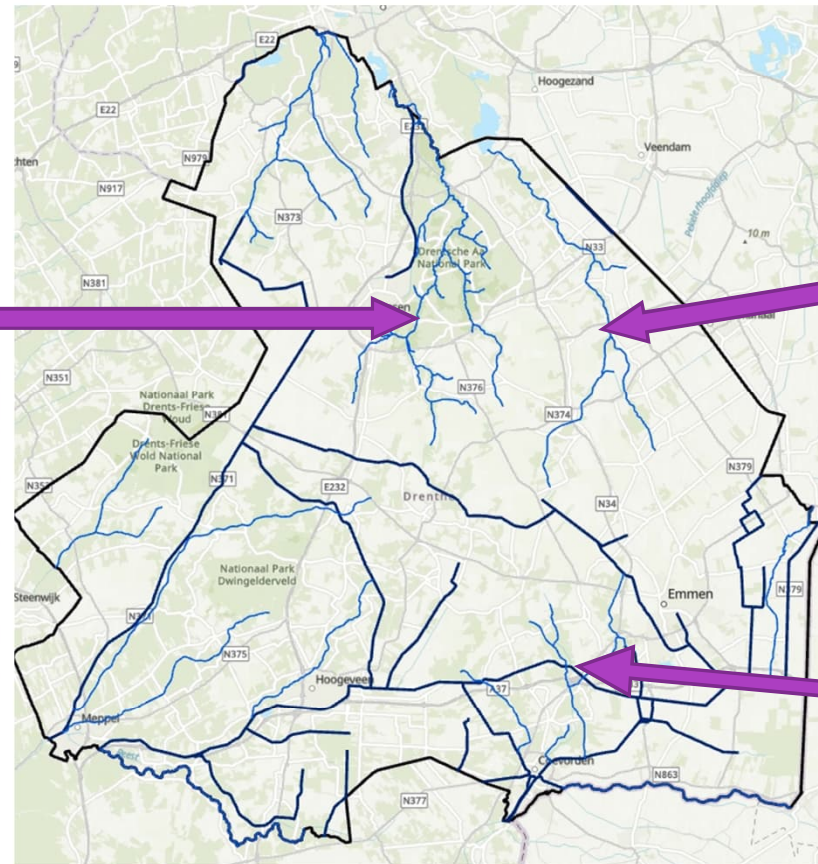
- * Weniger Bodenbearbeitung
- * Keine Bodenverdichtung
- * Bodenstruktur verbessern
- * Bodenbiologie verbessern
- * Gehalt an organischer Substanz erhöhen
- * Gründünger

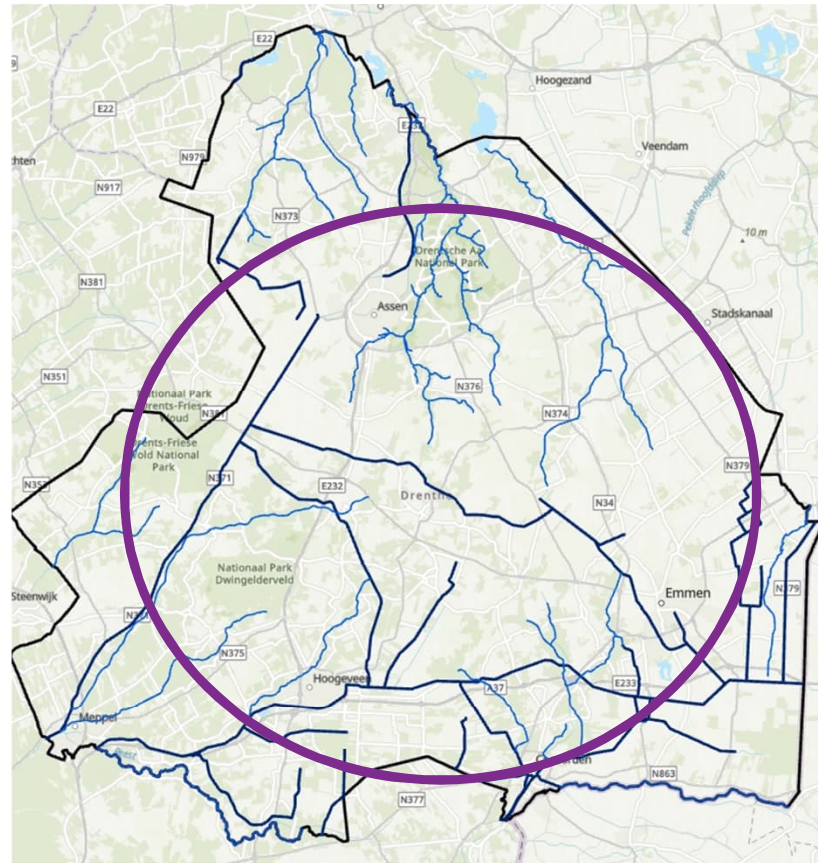












Vielen Dank für Ihre Aufmerksamkeit